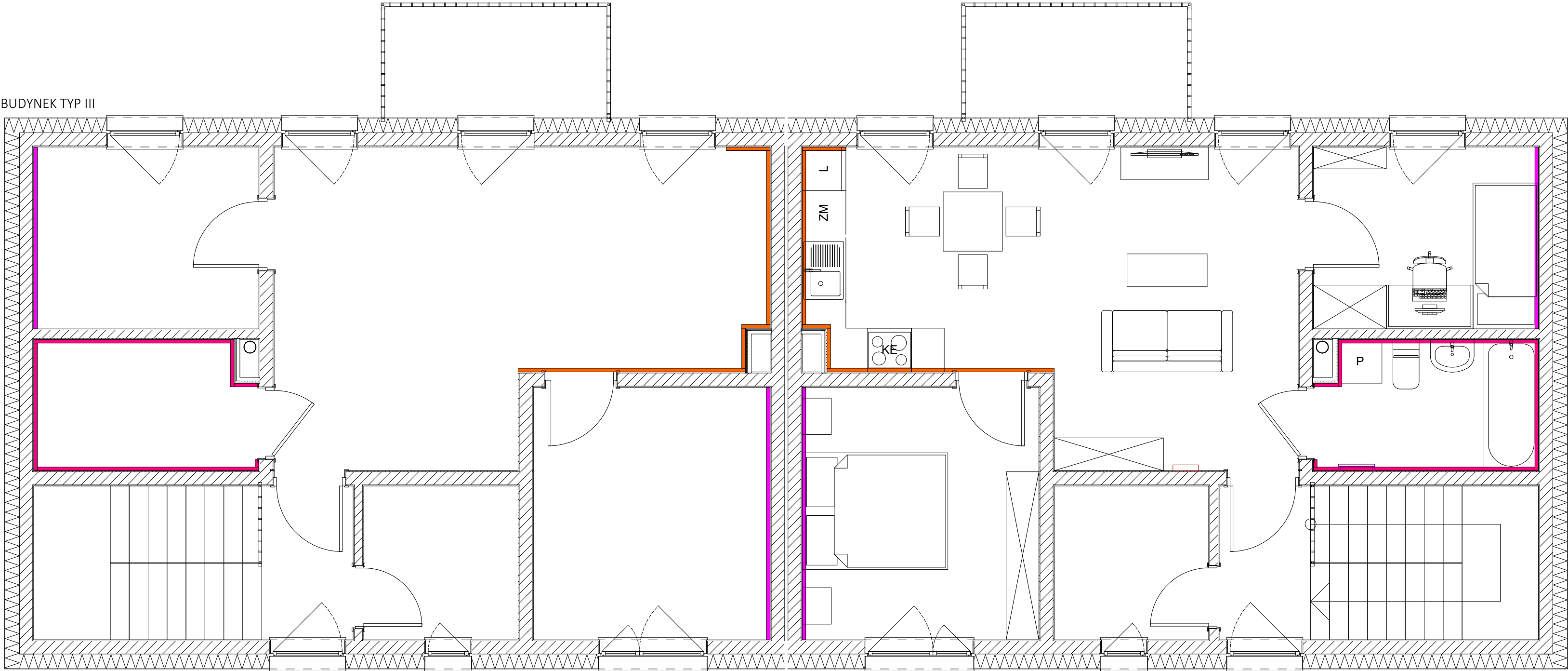


BUDYNEK TYP III



LEGENDA

- Lateksowa farba akrylowa, kolor szary RAL7044 - akcent kolorystyczny
- Płytki ściennie, rektyfikowane zgodnie z widokami ścian - pełna wysokość
- Płytki ściennie, rektyfikowane zgodnie z widokami ścian - pas o szer. 60 cm
- Tapeta winylowa na fizelinie tonacja biała, jasnoszara, ciepłe odcienie wzór kwiatowy lub geometryczny - pełna wysokość pomieszczenia
- W pozostałych miejscach lateksowa farba akrylowa, kolor biały RAL9010
-
-
-
-
-

UWAGI!

PRZEBIĘCIA INSTALACYJNE WYKONAĆ WG PROJEKTÓW BRANŻOWYCH Z WYJĄTKIEM WIĘKSZYCH PRZEBIĘCIA POKAZANYCH W PROJEKCIE WYKONAWCZYM KONSTRUKCJI INSTALACJE PROWADZIĆ W BRUZZDACH ŚCIENNYCH I W-WACH POSADZKOWYCH ZGODNIE Z PROJEKTAMI WYKONAWCZYM BRANŻOWYMI

- PRZED PRZYSTĄPIENIEM DO REALIZACJI WSZYSTKIE WYMIARY NALEŻY SPRAWDZIĆ NA BUDOWIE
- NINIEJSZY RYSUNEK NALEŻY ROZPATRYWAĆ JAKO CAŁY WIELOBRANŻOWY PROJEKT BUDOWLANY I WYKONAWCZY
- NALEŻY PRACOWAĆ TYLKO W OPARCIU O WYMIARY PODANE NA RYSUNKU, PRZED PRZYSTĄPIENIEM DO ROBÓT WYKONAWCA POWINIEN SPRAWDZIĆ NA BUDOWIE WSZYSTKIE RZĘDNE WYSOKOŚCIOWE ORAZ WYMIARY POZIOME, ROZWIĄZANIA WYNIKAJĄCE Z RÓŻNIC WYMIARÓW PODANYCH NA RYSUNKACH I WYMIARÓW RZECZYWISTYCH NALEŻY UZGODNIĆ Z PROJEKTANTEM
- WSZYSTKIE ROBOTY BUDOWLANE WINNY BYĆ PROWADZONE ZGODNIE ZE SZTUKĄ BUDOWLANĄ
- RYUNKI TECHNICZNE ORAZ OPIS ROZPATRYWAĆ JAKO CAŁOŚĆ OPRACOWANIA
- WSZYSTKIE PRACE NALEŻY WKONAĆ, A SPECYFIKOWANE MATERIAŁY STOSOWAĆ ZGODNIE Z WŁAŚCIWYMI REGULACJAMI PRAWNYMI I NORMATYWNYMI ORAZ ZGODNIE ZE SZTUKĄ BUDOWLANĄ
- WSKAZANE PRODUKTY NALEŻY ROZUMIEĆ JAKO KOMPLET ELEMENTÓW I DODATKÓW NIEZBĘDNYCH DO WŁAŚCIWEGO MONTAŻU ORAZ ICH POPRAWNEGO FUNKCJONOWANIA ZGODNIE Z ZALECENIAMI PRODUCENTÓW
- WSZYSTKIE PRACE PRZYGOTOWAWCZE, PODSTAWOWE, WYKOŃCZENIOWE, UŻYTKOWE, EKSPLOATACYJNE I KONSERWACYJNE ZWIĄZANE Z ZASTOSOWANIEM WSKAZANYCH PRODUKTÓW NALEŻY WYKONYWAĆ ZGODNIE Z INSTRUKCJAMI, PROCEDURAMI I METODAMI WYMAGANYMI PRZEZ PRODUCENTÓW DANYCH PRODUKTÓW I POWINNY BYĆ POPRZEDZONE ZAPOZNANIEM SIĘ PRZEZ WYKONAWCĘ Z WŁAŚCIWYMI KARTAMI KATALOGOWYMI I INSTRUKCJAMI PRODUCENTÓW
- PRZED OSTATECZNYM DOBOREM MATERIAŁÓW OKŁADZIN ŚCIENNYCH I POSADZKOWYCH WYKONAWCA ZOBOWIĄZANY JEST DO UZYSKANIA PISEMNEJ AKCEPTACJI INWESTORA DOT. ROZMIARU, GATUNKU, FAKTURY, KOLORU I FORMATU MATERIAŁÓW WYKOŃCZENIOWYCH
- WSZELKIE WĄTPLIWOŚCI WYJAŚNIĆ PRZED ROZPOCZĘCIEM ROBÓT.

PROJEKT TECHNICZNO-WYKONAWCZY

riser

RISER Sp. z o.o.
ul. Inwalidów Wojennych 8
43 - 603 Jaworzno
KRS 0000242469
NIP: 632-18-93-938
REGON: 240153568

TEMAT PROJEKTU:	Projekt budowy zespołu 8 budynków mieszkalnych jednorodzinnych dwulokalowych w zabudowie bliźniaczej, 4 budynki mieszkalne jednorodzinne dwulokalowe w zabudowie szeregowej oraz 6 garaży w zabudowie szeregowej wraz z infrastrukturą.		
TEMAT RYSUNKU:	ŚCIANY - TYP III - PIĘTRO		
ADRES INWESTYCJI:	Działki nr 1258/5, 1258/6 w ok. ul. Myśliwca, Staniszcze Małe, gm. Kolonowskie, powiat strzelecki		
INWESTOR:	SIM ŚLĄSK PÓŁNOC Sp z o.o. ul. Pasieczna 2, 42-700 Lubliniec		
PROJEKTANT ARCHITEKTURY:	mgr inż. arch. Marta Stachurska upr. nr 14/SLOKK/2017		
NR PROJ. PRO035	DATA OPRACOWANIA 09.08.2024	SKALA: 1:50	NR RYS. W.16

PROJEKT JEST WŁASNOŚCIĄ RISER Sp. z o.o. I OBIĘTY JEST PRAWEM AUTORSKIM.